



T.C. SAĞLIK BAKANLIĞI
TÜRKİYE HUDUT VE SAHİLLER SAĞLIK
GENEL MÜDÜRLÜĞÜ

2021 YILI PERFORMANS PROGRAMI





T.C. SAĞLIK BAKANLIĞI
TÜRKİYE HUDUT VE SAHİLLER SAĞLIK
GENEL MÜDÜRLÜĞÜ

TÜRKİYE HUDUT VE SAHİLLER
SAĞLIK GENEL MÜDÜRLÜĞÜ
2021 YILI
PERFORMANS PROGRAMI



“Genel sađlık için esaslı olarak uygulanan önlemler kesintisiz tamamlanmalı ve genişletilmelidir. Cömert ve üretken olan Türk Milleti, sađlıkta sürekli teknolojik ilerlemelere erişince memleketini hızla dolduracak ve şenlendirecek güçte olduğuna kimsenin şüphesi yoktur.”

MUSTAFA KEMAL ATATÜRK



Bakanlığımız bağlı kuruluşu olan Türkiye Hudut ve Sahiller Sağlık Genel Müdürlüğü, 2019-2023 Stratejik Planı'nda yer alan misyon, vizyon, stratejik amaç ve hedeflerin 2021 yılı bütçesi ile gerçekleştirilecek kısmını göstermek üzere 2021 Yılı Performans Programını hazırlamıştır.

Bu programla faaliyetlerin hedef ve göstergelere dayalı olarak izlenmesi ve kamu kaynağının kullanımına ilişkin olarak parlamento ve kamuoyunun bilgilendirilmesi amaçlanmıştır.

Sağlık Bakanlığı Türkiye Hudut ve Sahiller Sağlık Genel Müdürlüğü 2021 Yılı Performans Programının kaynakların etkili, ekonomik ve verimli olarak kullanılmasında Genel Müdürlük çalışanlarına yol gösterici olması temennisiyle bu planın hazırlanmasında emeği geçen tüm arkadaşlarıma teşekkür eder, 2021 Yılı Performans Programının Bakanlığımıza ve Ülkemize hayırlı olmasını dilerim.

Dr. Fahrettin KOCA
Sağlık Bakanı



T.C. Sağlık Bakanlığı bağlı kuruluşu olan Türkiye Hudut ve Sahiller Sağlık Genel Müdürlüğü, Uluslararası önemi haiz halk sağlığı risklerinin ülkemize girmesini önlemek amacıyla, uluslararası giriş noktalarında gerekli her türlü sağlık tedbirini almak, halk sağlığını etkileyecek etkenlere karşı alınacak kontrol önlemlerini belirlemek ve uygulamakla görevlidir.

Ulusal ve uluslararası antlaşmalar ve sözleşmelerden kaynaklanan yetkileri kullanarak görevlerini yerine getiren Genel Müdürlük, Osmanlı'dan bugüne kadar yaklaşık iki asırdır kesintisiz hizmet vermektedir. Bu özelliği ile Sağlık Bakanlığı'nın dünyaya açılan penceresi olan Kurumumuz, geçtiğimiz yıllardaki ve günümüzdeki küresel salgın hastalıklarında uyguladığı acil müdahalelerle Ülkemizin önemli bir kamu kuruluşu olduğunu ortaya koymuştur. Sağlık Bakanlığı Türkiye Hudut ve Sahiller Sağlık Genel Müdürlüğü, kalkınma planları ve programlarında yer alan politika ve hedefler doğrultusunda kamu kaynaklarının etkili, ekonomik ve verimli bir şekilde elde edilmesini ve kullanılmasını, hesap verebilirliği ve mali saydamlığı sağlamak üzere yürürlüğe konulan 5018 sayılı Kamu Mali Yönetimi ve Kontrol Kanunu'nun getirmiş olduğu esaslar ve ilkeler çerçevesinde Genel Müdürlüğümüzün "2021 Yılı Performans Programı" tamamlanmıştır.

Türkiye Hudut ve Sahiller Sağlık Genel Müdürlüğü 2021 Yılı Performans Programının malî yönetim anlayışının gelişmesine katkıda bulunmasını diler, programın hazırlanmasında katkısı bulunan arkadaşlarıma teşekkür eder, saygılarımı sunarım.

Dr. Osman KAN
Genel Müdür

İÇİNDEKİLER

GENEL BİLGİLER	11
MİSYONUMUZ & VİZYONUMUZ	12
Tarihi Gelişim	13
Yasal Yükümlülükler ve Mevzuat Analizi	15
Uluslararası Sözleşmeler ve Antlaşmalar	16
Kanunlar ve Kararnameler	17
Tüzükler ve Yönetmelikler	18
Teşkilat Yapısı	19
Fiziki Durum	21
PERFORMANS BİLGİLERİ	27
Temel Politikalar ve Öncelikler	28
Amaç ve Hedefler	28
Performans Hedef ve Göstergeleri İle Faaliyetler	29
Faaliyetlerden Sorumlu Harcama Birimlerine İlişkin Tablo	44
Performans Göstergelerinin İzlenmesinden Sorumlu Birimler	45

GENEL BİLGİLER

Misyon

Halk sağlığı risklerini önlemek amacıyla uluslararası standartlarda sağlık denetimi yapmak ve küresel düzeyde sağlık hizmeti sunmak

Vizyon

Sağlık odaklı hizmet ve denetim anlayışı ile uluslararası alanda norm belirleyen sağlık otoritesi olmak

Temel İlke ve Değerler

- Uluslararası Normlarda Etkin Sağlık Denetimi Yapmak
- Katılımcılık
- Şeffaflık
- Hesap Verebilirlik
- Hakkaniyet
- Saygınlık
- Sürdürülebilirlik
- Dayanışma
- Evrensellik
- Kalite Ve Verimlilik

Tarihi Gelişim

Osmanlı İmparatorluğu döneminde bulaşıcı ve salgın hastalıklarla örgütlü mücadele 1800'lü yıllarda başlamıştır. Bu dönemde iki önemli nirengi noktası ön plana çıkar. Bunlardan birincisi salgın hastalıklara karşı 1831 yılında başlayan karantina uygulamaları, ikincisi de sağlık alanında çeşitli düzenlemelerin yapıldığı 1866 yılında İstanbul'da yapılan Uluslararası Sağlık Konferansı'dır. Bu etkinliklerin hayata geçmesinin asıl sebebi de, 1831 ve 1865 yılında meydana gelen ve Osmanlı Devleti'nde geniş alanlara yayılan kolera salgınlarıdır. Avrupa'da ise karantina tedbirleri daha önceleri veba hastalığına karşı uygulanmaya başlanmıştır.

1831 yılında Serattiba-i Sultani (Saray Başhekimisi) Behçet Efendi'nin isteği üzerine Sultan II. Mahmut Han'ın talimatıyla Karadeniz'den gelecek Osmanlı ve ecnebi gemilerine ayrı ayrı karantina alanları tahsis edilmiştir. Kâmilzade Mustafa Nazif Efendi İstanbul'da kurulan geçici tahaffuzhaneye tayin edilen ilk müstakil memur olmuş ve bu şekilde de Karantina Nezareti kurulmuştur. 1835 yılında Çanakkale'de kurulan geçici tahaffuzhanenin ilk memuru ise Esad Efendi'dir. Şeyhülislam Mekkizade Mustafa Asım Efendi, 29 Nisan 1838 tarihinde karantinanın caiz olduğuna dair fetva vermiş, Sultan II. Mahmut Han'ın emriyle de İstanbul'un bulaşıcı hastalıklardan, özellikle de veba ve koleradan korunması için Meclis-i Tahaffuz adıyla bir Meclis kurulmuştur. Bu meclis, Meclis-i Tahaffuz-i Ula (Yüksek Karantina Meclisi) ve Meclis-i Tahaffuz-i Sani (Yüksek Karantina Bürosu) olmak üzere iki meclisten meydana gelmiştir. Meclis, öncelikle Akdeniz'den gelen gemi ve yolcularının Çanakkale'de sağlık kontrolünden geçirileceği ve gerekli tedbirlerin alınacağı bir merkez tesis ettirmiştir. Bu merkez yetkilileri, Akdeniz tarafından gelecek imtiyazlı veya imtiyazsız her gemiyi, İstanbul'a gelmeden önce karantina altına alacak ve bu gemilerde bulunan herkesi istisnasız aynı muameleye tabi tutacaktı. Bu arada gemiye de karantina işlemi uygulanacak, sağlıklı ise İstanbul'a gitmelerinde sakınca bulunmadığına dair vesika verilecek, emirleri dinlemeyen gemilere de zor kullanılacaktı. Ayrıca karantinadan kaçarak İstanbul'a gelecek gemiler tekrar boğaza iade edileceklerdi.

1840 yılında Lebip Efendi tarafından hazırlanan "Karantina Talimatnamesi"nin bütün ülkeye dağıtımı sağlanmıştır. Sahil ve kalelerle olan ilgisi sebebiyle Karantina Teşkilatı önceleri Tophane Komutanlığı'na daha sonra ise Ticaret Nezareti'ne bağlı olarak Karantina Nazırı'nca idare edilir ve harici temaslar bakımından ise Hariciye Nezareti'ne bağlı bulunurdu. Ancak 1840 yılının ilk üç ayında tamamıyla müstakil olmuşsa da, tekrar Ticaret Nezareti'ne bağlanmış, en sonunda da hem idari hem harici hususlarda tamamen Hariciye Nezareti'ne bağlanmıştır.

1839 yılında Meclis-i Tahaffuz-i Ula, Meclis-i Umur-i Sıhhiye adını alarak İstanbul Limanı hakkında bir tüzük hazırlamıştır. Yirmi altı maddeden oluşan bu tüzükte gemilerin uymak mecburiyetinde oldukları kurallar, şüpheli veya bulaşık gemilerin durumları, patentalar, karantina işlemleri ve alınacak tedbirler açıklanmıştır. 1840 yılında da karadan gelecek olan kişi, kervan, araç ve benzerlerine yönelik ayrı bir tüzük hazırlanmıştır. 1837 yılından itibaren hac dönemlerinde karantina tedbirleri uygulanmaya başlanmış, hacılara tam anlamıyla sağlık tedbirlerinin uygulanması ise 1844 yılını bulmuştur.

Meclis-i Tahaffuz, ilk olarak 1838 yılında Kuleli Askeri Kışlası'nda hizmete başlamıştır. Ordunun ihtiyacı hâsıl olunca 1842 yılında kışla boşaltılmış, halen Genel Müdürlük olarak kullanılan İstanbul Karaköy'deki Yeraltı Camii Şerifi'nin üstünde bulunan binaya taşınmıştır.

1851'de ülkeler, genel sağlık için gerekli görülen karantina tedbirlerinin belirlenmesi amacıyla Paris'te toplanmış, karantina hastalıklarını "veba, çiçek, kolera ve sarıhumma" ile sınırlandırmışlardır. Aynı toplantıda karantina süresi tüm ülkeler için 15 gün olarak belirlenmiştir. 1851 yılından 1866 yılına kadar bir dizi uluslararası konferans yapılmıştır. 1865 yılında İzmir Urla'da bulunan Ada'da tahaffuzhane yapımına başlanarak ülkemizde bir Karantina Adası meydana getirilmesine yönelik çalışmalara adım atılmıştır. Bu konferansların arasında en etkili olanı ise 1866 yılında İstanbul Galatasaray Mektebi'nde yapılanıdır. Galatasaray Konferansı olarak da adlandırılan ve yeni düzenlemelerin yapıldığı söz konusu konferansta kolera epidemisinin kaynağının Türkiye değil Hindistan olduğu kabul edilmiştir. Yine bu konferansta karantina esasları yeniden belirlenmiş, karantina süresinin tüm ülkeler için 10 gün olduğuna karar verilmiştir. Gemilerden ne kadar sıhhiye rüsumu alınacağına karar verilemeyince Hekimbaşı Salih Efendi ve Sıhhiye Müfettişi Doktor Bartoletti'nin katılımlarıyla komisyon oluşturulmasına karar verilmiştir. 1867 yılında Meclis-i Tahaffuz "Kolera Nizamnamesi"ni yayımlamıştır. 1871 yılına kadar çalışan bu komisyon gemilerden alınacak rüsum (vergiler) miktarlarını belirlemiş, konferansa katılan ülkeler de bunu kabul etmişlerdir.

Sahil, liman ve hudutlarda karantina hastalıklarının (kolera, veba, çiçek ve benzeri) kontrolü için kurulan karantina teşkilatı, zaman içerisinde karantina iş ve işlemlerini izlemek için yurt dışından hekimlerin getirilmesiyle (Avusturya-Macaristan, Belçika, Fransa, İngiltere, Rusya, Sardunya, Toskana, Almanya ve ABD) ticareti ve limanlardaki hareketleri denetleyen bir kapitülasyon kurumu haline gelmiştir. 1914'te kapitülasyonların kalkması ile birlikte Meclis-i Umur-i Sıhhiye de kapatılmış, yerine bağımsız Türk doktor ve bilim adamlarının yönetiminde "Hudut Sıhhiye Müdüriyeti" kurulmuştur.

Birinci Dünya Savaşı sonunda (1918) İstanbul, İtilaf Devletleri tarafından işgal edilince çalışanlarının çoğunluğunun yabancılardan oluştuğu "Beynelmüttefikin Sıhhiye Kontrol İdaresi" kurulmuştur. İstanbul'un işgalden kurtarılmasından sonra bu idare dağıtılmış, yerine 24 Temmuz 1923'te Lozan Barış Antlaşması'nın imzalanmasıyla "İstanbul Limanı ve Boğazları Sıhhiye Müdüriyeti" kurulmuştur. Bu antlaşmada; danışman unvanıyla Türk memuru statüsündeki 3 Avrupalı doktorun karantina işlemlerinde 5 yıl süreyle çalışmasına izin verilmesi hükmü yer almıştır.

1924 yılında bu müdüriyetin adı "Hudut ve Sevahil Sıhhiyesi Müdüriyeti Umumiyesi" (Hudut ve Sahiller Sağlık Genel Müdürlüğü) olarak değiştirilmiştir. Lozan Barış Antlaşması'nın 23. Maddesi hükmü gereği Boğazlar rejiminin belirlenmesi için 20 Temmuz 1936'da Montrö'de yapılan uluslararası toplantı sonunda imzalanan Boğazlar Rejimi Hakkındaki Sözleşme ile de boğazlardan geçecek gemilerin tabi olacakları şartlar belirlenmiştir.

Lozan Antlaşması Ek 10 bildiride; Türkiye Devleti tarafından toplanacak sıhhiye rüsumu gelirlerinin Türkiye'nin Umuru Sıhhiyesine tahsis edilmesine ve Sağlık Bakanlığı'nca bu hususta tanzim edilecek ayrı bir bütçede yer almasına karar verilmiştir.

Osmanlı Döneminden Türkiye Cumhuriyeti'nin bugününe kadar hizmetini kesintisiz sürdüren iki asıra yakın bir geçmişe sahip olan Türkiye Hudut ve Sahiller Sağlık Genel Müdürlüğü; uluslararası giriş noktalarında ve Türk Boğazları'nda sağlık hizmetlerini sunmaya devam etmektedir.

Yasal Yükümlülükler ve Mevzuat Analizi

15.07.2018 tarihli ve 30479 sayılı Resmi Gazete’de yayımlanan 4 No’lu “Bakanlıklara Bağlı, İlgili, İlişkili Kurum ve Kuruluşlar ile Diğer Kurum ve Kuruluşların Teşkilatı Hakkında Cumhurbaşkanlığı Kararnamesi” ile Genel Müdürlüğümüze tevdi edilmiş görevler şunlardır:

- Uluslararası önemi haiz halk sağlığı risklerinin ülkemize girmesini önlemek amacıyla, uluslararası giriş noktaları ve bunların gümrüklü alanlarında gerekli her türlü sağlık tedbirini almak veya aldırarak, halk sağlığını etkileyecek etkenlere karşı alınacak kontrol önlemlerinin standardını belirlemek, belgelendirmek, denetlemek.
- Uluslararası giriş noktalarında hac, göç veya seyahat gibi toplu nüfus hareketlerinde gerekli sağlık tedbirlerini almak veya aldırarak, riskli cenazelerin yurda girişine izin vermek.
- Malî yılbaşında, sağlık resmi tarifelerini belirlemek, bu gelirler ve diğer sağlık gelirleri ile para cezalarının tarh, tahakkuk ve tahsil işlemlerinin gerçekleştirilmesini sağlamak, gelirlerinden ülke sağlık hizmetlerine katkı sağlamak.
- Uluslararası nakil vasıtalarının ve bu vasıtalarda görevli personelin sağlık şartlarını belirleyerek sağlık raporlarıyla ilgili iş ve işlemleri düzenlemek.
- Görev alanı ile ilgili olarak Dünya Sağlık Örgütü, Uluslararası Denizcilik Örgütü, Uluslararası Sivil Havacılık Örgütü ve diğer ulusal ve uluslararası kuruluşlar ile işbirliği yapmak.
- Uluslararası önemi haiz halk sağlığı riski olan ülkelere giden insanlara seyahat sağlığı hizmeti vermek.
- Ulusal ve uluslararası sularda seyir eden gemilere uzaktan sağlık yardımı ve desteği vermek.
- Uluslararası giriş noktalarında yapılması gereken tüm sağlık hizmetleri, sağlık denetimleri ve çevre sağlığı işlemlerini yürütmek, usûl ve esaslarını belirlemek.
- Kurum personelinin atama, nakil, özlük, ücret, emeklilik ve benzeri işlemlerini yürütmek.
- Kurum hizmetlerinin gerektirdiği her türlü satın alma, kiralama, bakım ve onarım, arşiv, idarî ve malî hizmetleri yürütmek.

Genel Müdürlüğümüz tarafından sunulan ürün ve hizmetlere ilişkin hükümler ile çalışma usulleri ve iş süreçlerine ilişkin yasal düzenleme 4 No’lu “Bakanlıklara Bağlı, İlgili, İlişkili Kurum ve Kuruluşlar ile Diğer Kurum ve Kuruluşların Teşkilatı Hakkında Cumhurbaşkanlığı Kararnamesi”dir. Genel Müdürlüğümüz tarafından sunulan ürün ve hizmetlere ilişkin hükümler ile çalışma usulleri ve iş süreçlerine ilişkin yasal yükümlülükler ve ilgili mevzuat maddelerine ilişkin ayrıntılı mevzuat analizi yapılmış ve buna ilişkin mevzuat analizi tablosu oluşturulmuştur.

Uluslararası Sözleşmeler ve Antlaşmalar

- 24.07.1923 tarihli Lozan Barış Antlaşması (RG:23.08.1923)
- 20.07.1936 tarihli Montreux Boğazlar Sözleşmesi (RG:05.08.1936)
- Uluslararası Sağlık Tüzüğü (UST-2005)
- 27.04.1979 tarihli Denizde Arama ve Kurtarma Uluslararası Sözleşmesi (RG:27.03.1985)
- 01.11.1974 tarihli Milletlerarası Denizde Can Emniyeti Sözleşmesi (RG:25.05.1980)
- 07.07.1978 tarihli Gemi adamlarının Eğitimi, Belgelendirilmesi ve Vardiya Standartları Hakkında Uluslararası Sözleşmesi (STCW Sözleşmesi) (RG:20.04.1989-3539)
- Denizcilik Çalışma Sözleşmesi (MLC, 2006), (RG 25.03.2017-30018)
- Uluslararası Deniz Trafiğinin Kolaylaştırılması Sözleşmesi (RG:13.03.2016) 2005 tarihli Uluslararası Sağlık Tüzüğü
- 1973 tarihli Marpol Antlaşması (RG:24.06.1990)
- 16.02.1976 tarihli Barcelona Konvansiyonu (RG:22.08.2002)
- 26.10.1973 tarihli Cenazelerin Nakli Anlaşması (RG:06.08.1975)
- 10 Şubat 1937 tarihli Ölülerin Nakline Dair Beynelmilel İtilafname (RG: 07.02.1939)
- Gemi Aşçılarının Mesleki Ehliyet Diplomalarına İlişkin 69 Sayılı ILO Sözleşmenin Onaylanmasının Uygun Bulunduğu Hakkında Kanun (RG: 22.07.2003)
- Gemiadamlarının Hastalanması, Yaralanması ya da Ölümü Halinde Armatörün Sorumluluğuna İlişkin 55 Sayılı ILO Sözleşmesinin Onaylanmasının Uygun Bulunduğu Hakkında Kanun (RG:22.07.2003)
- Gemi adamlarının Sağlığının Korunması ve Tıbbi Bakımına İlişkin 164 Sayılı ILO Sözleşmesinin Onaylanmasının Uygun Bulunduğuna Dair Kanun (RG:22.07.2003)
- Gemiadamlarının Ulusal Kimlik Kartlarına İlişkin 108 Sayılı ILO Sözleşmesinin Onaylanmasının Uygun Bulunduğuna Dair Kanun (RG:22.07.2003)
- Gemiadamlarının Ülkelerine Geri Gönderilmesine İlişkin 166 Sayılı ILO Sözleşmesinin Onaylanmasının Uygun Bulunduğuna Dair Kanun (RG:22.07.2003)
- Gemiadamlarının Yıllık Ücretli İznine İlişkin 146 Sayılı ILO Sözleşmesinin Onaylanmasının Uygun Bulunduğu Hakkında Kanun (RG:22.07.2003)
- Gemilerde Mürettebat İçin İlaçe ve Yemek Hizmetlerine İlişkin 68 Sayılı ILO Sözleşmesinin Onaylanmasının Uygun Bulunduğuna Dair Kanun (RG:22.07.2003)
- Gemi Adamlarının Sağlık Muayenesine İlişkin 73 sayılı ILO sözleşmesi (RG:01.07.2003-25155)
- Çocukların ve Gençlerin İşe Elverişlilik Yönünden Sağlık Yoklaması Olmalarına İlişkin 77 sayılı ILO sözleşmesi (RG:18.08.1983-18139)

Kanunlar ve Kararnameler

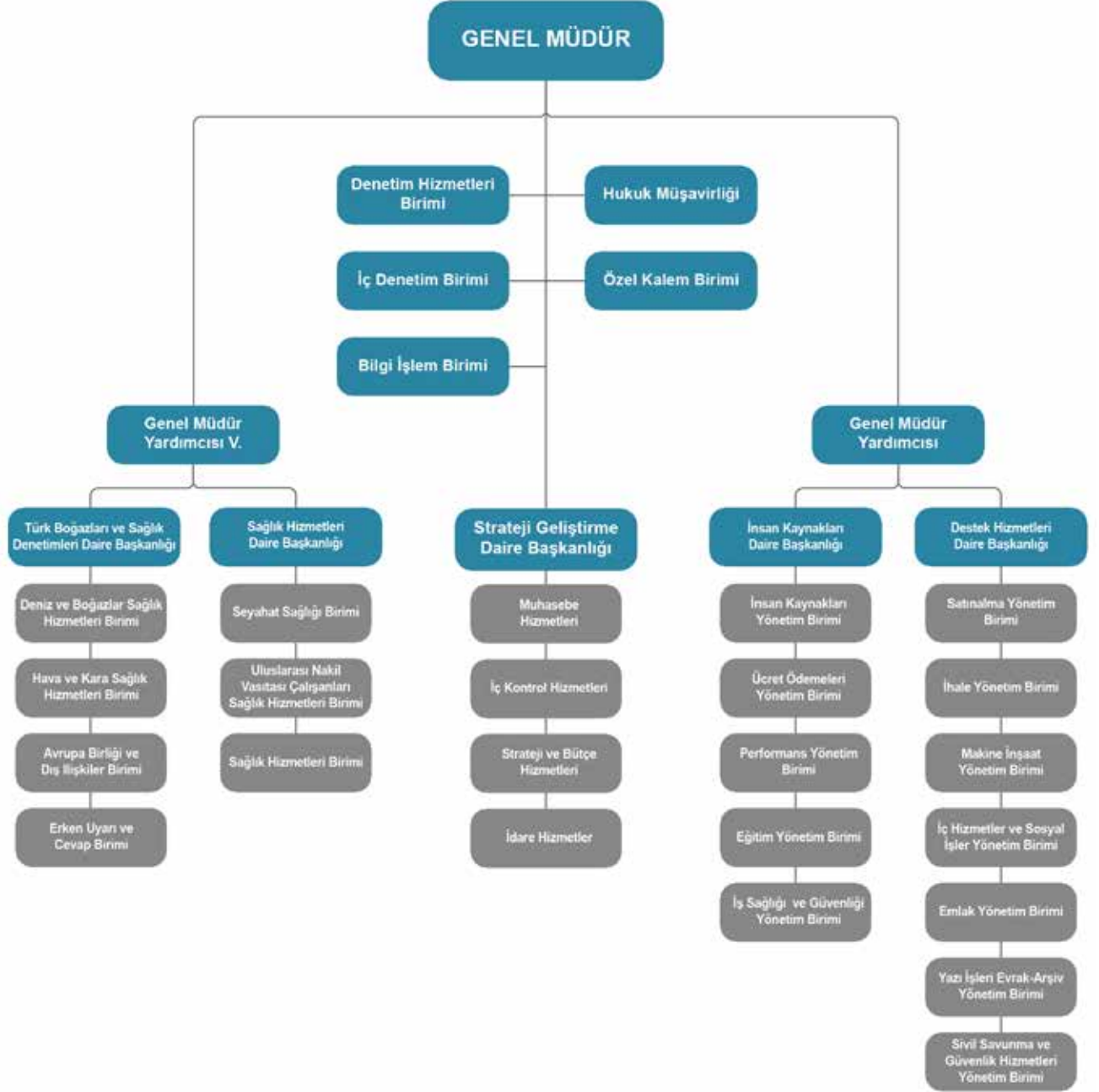
- 15.07.2018 tarihli ve 4 No'lu Bakanlıklara Baęlı, İlgili, İlişkili Kurum Ve Kuruluşlar İle Dięer Kurum Ve Kuruluşların Teşkilatı Hakkında Cumhurbaşkanlığı Kararnamesi
- 11.10.2011 tarih ve 663 sayılı Sağlık Bakanlıęı ve Baęlı Kuruluşlarının Teşkilat ve Görevleri Hakkında Kanun Hükmünde Kararname
- 24.04.1930 tarihli ve 1593 sayılı Umumi Hıfzıssıhha Kanunu
- 06.11.1981 tarihli 2548 sayılı Gemi Sağlık Resmi Kanunu
- 9.08.1983 tarihli ve 2872 sayılı Çevre Kanunu
- 20.04.1967 tarihli ve 854 sayılı Deniz İş Kanunu
- 10.06.1946 tarihli ve 4922 sayılı Denizde Can ve Mal Koruma Hakkında Kanun
- 12.03.1982 tarihli ve 2634 sayılı Turizmi Teşvik Kanunu
- 27.10.1999 tarihli ve 4458 sayılı Gümrük Kanunu
- 04.4.1990 tarihli ve 3621 sayılı Kıyı Kanunu
- 14.4.1341 tarihli 618 sayılı Limanlar Kanunu
- 15.7.1950 tarihli ve 5682 sayılı Pasaport Kanunu
- 09.7.1982 tarihli ve 2692 sayılı Sahil Güvenlik Komutanlığı Kanunu
- 07.05.1987 tarihli ve 3359 sayılı Sağlık Hizmetleri Temel Kanunu
- 20.05.1982 tarihli ve 2674 sayılı Karasuları Kanunu
- 19.4.1926 tarihli ve 815 sayılı Türkiye Sahillerinde Nakliyatı Bahriye (Kabotaj) ve Limanlarla Kara Suları Dâhilinde İcraı San'at ve Ticaret Hakkında Kanun
- 21.7.1953 tarihli ve 6183 sayılı Amme Alacaklarının Tahsil Usulü Hakkında Kanun
- 14.4.1928 tarihli ve 1219 sayılı Tababet ve Şuabat-ı San'atlarının Tarzı İcrasına Dair Kanun
- 27.9.1984 tarihli ve 3046 sayılı Bakanlıkların Kuruluş ve Görev Esasları Hakkında Kanun
- 14.7.1965 tarihli ve 657 sayılı Devlet Memurları Kanunu
- 10.12.2003 tarihli ve 5018 sayılı Kamu Malı Yönetimi ve Kontrol Kanunu
- 31.05.2016 tarihli ve 5510 sayılı Sosyal Sigortalar ve Genel Sağlık Sigortası Kanunu
- 04.1.2002 tarihli ve 4734 sayılı Kamu İhale Kanunu
- 5.1.2002 tarihli ve 4735 sayılı Kamu İhale Sözleşmeleri Kanunu
- 8.9.1983 tarihli ve 2886 sayılı Devlet İhale Kanunu

Tüzükler ve Yönetmelikler

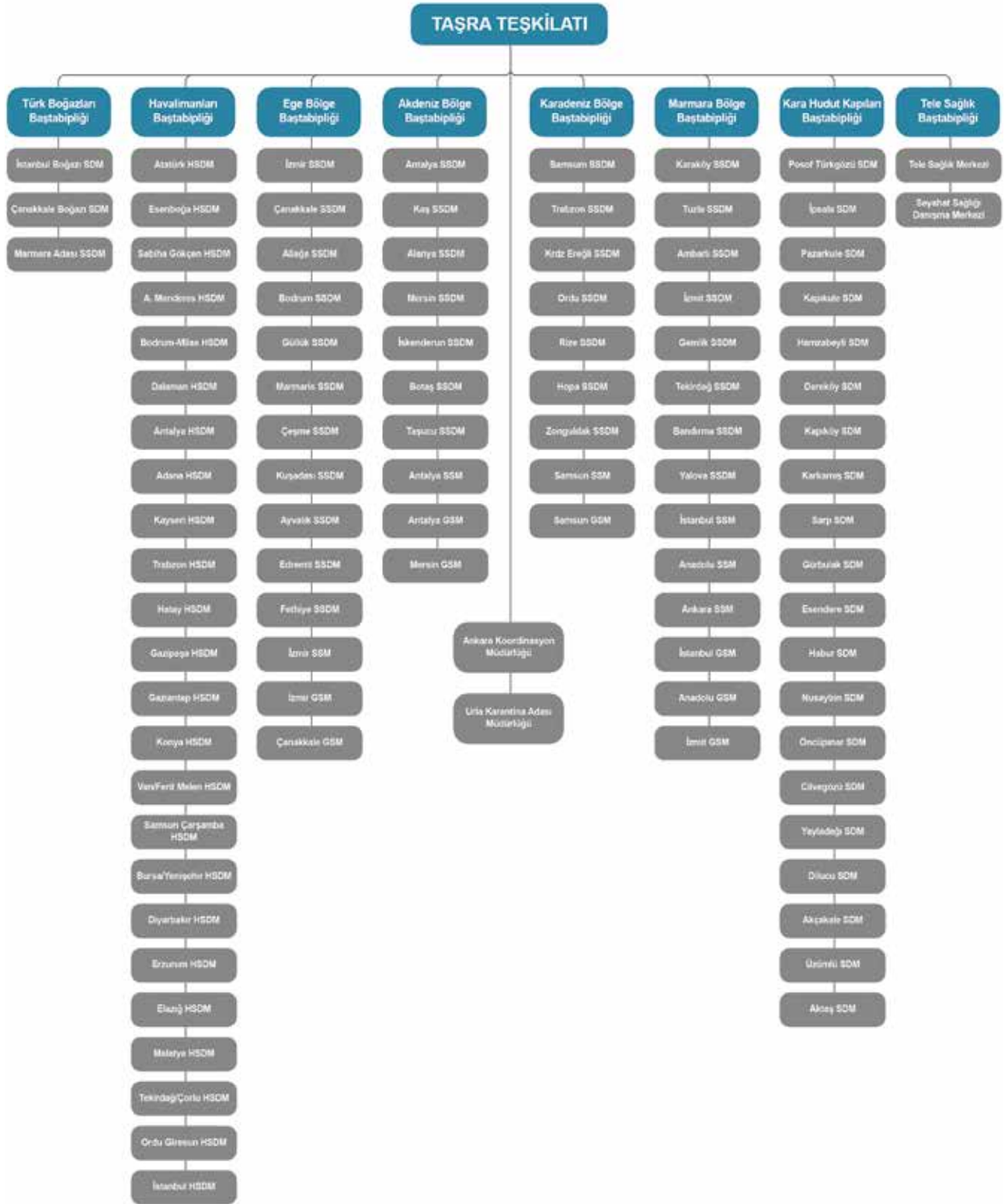
- Gemilerde Yolcuların Sıhhi Emniyeti Hakkında Nizamname (RG:28.01.1943-5316)
- Türk Boğazları Deniz Trafik Düzeni Tüzüğü (RG:06.11.1998-23515)
- Gemi Sağlık Resmi Kanunu Uygulama Yönetmeliği (RG:09.05.2008-26871)
- Dış Hatlara Sefer yapan Gemilere Giriş ve Çıkışın Düzenlenmesi Hakkında Yönetmelik (RG:18.11.1961-10961)
- Gemiadamları ve Kılavuz Kaptanlar Yönetmeliği (RG :10 .02. 2018-30328)
- Gemi Adamları İkamet Yerleri, Sağlık ve İlaçlarına Dair Yönetmelik (RG:20.12.1989-20378)
- Gemi Acenteleri Yönetmeliği (RG:05.03.2012-28224)
- Havaalanı Sağlık Denetleme Merkezi Yönetmeliği (RG:17.02.2008-26790)
- Hudut Kapılarında Uygulanacak Sağlık işlemleri Hakkında Yönetmelik (RG:17.09.2011-28057)
- Deniz Turizmi Yönetmeliği (RG:24.07.2009-27298)
- Yabancı Silahlı Kuvvetlere Bağlı Gemilerin Türk İç Sularına ve Limanlarına Gelişleri ve Bu Sulardaki Hareket ve Faaliyetlerine İlişkin Yönetmelik (RG:15.12.1982-18252)
- Seyir Halindeki Gemilerde Daha İyi Tıbbi Hizmet Verilmesi İçin Gerekli Asgari Sağlık ve Güvenlik Koşulları Hakkında Yönetmelik (RG:23.06.2002-24794)
- Sahil Sağlık Denetleme Merkezleri Yönetmeliği (RG:10.06.2009-27254)
- Maliye Bakanlığı - Muhasebe Yetkilisi Mutemetlerinin Görevlendirilmeleri, Yetkileri, Denetimi ve Çalışma Usul ve Esasları Hakkında Yönetmelik (RG:31.12.2005-26040)
- Hudut ve Sahiller Sağlık Genel Müdürlüğünce 6183 Sayılı Amme Alacaklarının Tahsil Usulü Hakkında Kanuna Göre Kullanılacak Yetkilere İlişkin Yönetmelik (RG:09.06.2009-27253)
- Uluslararası Giriş Noktalarında Uygulanacak Çevre Sağlığı İşlemlerine Dair Yönetmelik (RG:03.11.2013-28810)
- Sivil Hava Meydanları, Limanlar ve Sınır Kapılarında Güvenliğin Sağlanması, Görev ve Hizmetlerin Yürütülmesi Hakkında Yönetmelik (RG: 14.08.1997-23080)
- Sınır Yönetimi Alanında Kurumlararası İşbirliği Koordinasyon Hakkında Yönetmelik (RG: 17.3.2016-29656)
- Türk Arama ve Kurtarma Yönetmeliği (RG:12.12.2001-24611)

Teşkilat Yapısı

Genel Müdürlüğümüz Sağlık Bakanlığı'na bağlı özel bütçeli bir kuruluştur. Kurum merkezi İstanbul'da olup, teşkilat yapımız merkez ve bağlı birimler olmak üzere ikili bir yapıya sahiptir. Genel Müdürlük Merkez Teşkilatı; Genel Müdür ve iki Genel Müdür Yardımcısı yönetiminde; Özel Kalem Birimi, Strateji Geliştirme Daire Başkanlığı, Hukuk Müşavirliği, İç Denetim Birimi, Denetim Hizmetleri Birimi'nden oluşan danışma ve denetim birimleri, Türk Boğazları ve Sağlık Denetimleri Daire Başkanlığı ile Sağlık Hizmetleri Daire Başkanlığı'ndan oluşan ana hizmet birimleri, İnsan Kaynakları Daire Başkanlığı ile Destek Hizmetleri Daire Başkanlığından oluşan yardımcı hizmet birimlerinden müteşekkildir.



TÜRKİYE HUDUT VE SAHİLLER SAĞLIK GENEL MÜDÜRLÜĞÜ



Fiziki Durum

Genel Müdürlük hizmet binasında Genel Müdürlük Makamı, Genel Müdür Yardımcıları, Özel Kalem Birimi, İç Denetim Birimi, Strateji Geliştirme Daire Başkanlığı, Hukuk Müşavirliği, Türk Boğazları ve Sağlık Denetimleri Daire Başkanlığı, Sağlık Hizmetleri Daire Başkanlığı, İnsan Kaynakları Daire Başkanlığı, Destek Hizmetleri Daire Başkanlığı hizmet vermektedir.

Taşra hizmet binalarımızda Sahil Sağlık Denetleme Merkezleri, Kara Hudut Kapıları Sağlık Denetleme Merkezleri, Havalimanı Sağlık Denetleme Merkezleri, Seyahat Sağlığı Merkezleri, Gemiadamları Sağlık Merkezleri ile İzmir Urla'da Karantina Adası Müdürlüğü ve Ankara'da Koordinasyon Müdürlüğü hizmet vermektedir.

Tablo 1. Hizmet Binaları

BİNALAR	YER	YÜZÖLÇÜMÜ (m ²)
Genel Müdürlük Ana Hizmet Binası	İstanbul	2.194,00
Ankara Hizmet Binası	Ankara	382,00
Antalya SSDM Hizmet Binası	Antalya	180,00
Antalya Karantina Merkezi Binası	Antalya	720,00
Alanya SSDM Hizmet Binası	Antalya	90,00
Aliağa SSDM Hizmet Binası	İzmir	188,00
Bandırma SSDM Hizmet Binası	Balıkesir	190,00
İstanbul Boğazı SDM Hizmet Binası	İstanbul	256,00
Bodrum SSDM Hizmet Binası	Muğla	75,00
Çeşme SSDM Hizmet Binası	İzmir	196,00
Kumkale Hizmet Binası	Çanakkale	87,75
Derince SSDM Hizmet Binası	Kocaeli	200,00
Edremit Akçay SSDM Hizmet Binası	Balıkesir	100,00
Fethiye SSDM Hizmet Binası	Muğla	150,00
Güllük SSDM Hizmet Binası	Muğla	80,00
İzmit SSDM Hizmet Binası	Kocaeli	100,00
İzmir SSDM Hizmet Binası	İzmir	150,00
Kuşadası SSDM Hizmet Binası	Aydın	75,00
Karaköy SSDM Hizmet Binası	İstanbul	130,00
Kaş SSDM Hizmet Binası	Antalya	100,00
Mersin SSDM Hizmet Binası	Mersin	900,00
Ordu SSDM Hizmet Binası	Ordu	188,00
Rize SSDM Hizmet Binası	Rize	100,00
Samsun SSDM Hizmet Binası	Samsun	800,00
Tekirdağ SSDM Hizmet Binası	Tekirdağ	93,00
Taşucu SSDM Hizmet Binası	Mersin	109,00
Urla Karantina Adası Sahası	İzmir	323.000,00
İskenderun Piriñlik Eğitim Karantina Tesisleri	Hatay	49.103,85
Çanakkale Gelibolu Arsa	Çanakkale	187,08
TOPLAM		380.586,68

TÜRKİYE HUDUT VE SAHİLLER SAĞLIK GENEL MÜDÜRLÜĞÜ

Tablo 2. Personel Lojmanları

PERSONEL LOJMANLARI	YER	ADET	YÜZÖLÇÜMÜ (m ²)
Antalya Havaalanı SDM Lojmanları	Antalya	6	100
Antalya SSDM Lojmanları	Antalya	4	100
Altunizade Lojmanı	İstanbul	1	120
Alanya SSDM Lojmanları	Antalya	2	90
Aliağa SSDM Lojmanları	İzmir	4	94
Ayvalık SSDM Lojmanları	Balıkesir	4	100
Kartal-Cevizli Lojmanları	İstanbul	29	117
Ceyhan Botaş SSDM Lojmanları	Adana	6	75
Çeşme SSDM Lojmanları	İzmir	4	98
Çanakkale SSDM Lojmanları	Çanakkale	8	60
Dalaman HSDM Lojmanları	Muğla	6	100
Derince SSDM Lojmanları	Kocaeli	6	100
Edremit Akçay SSDM Lojmanları	Balıkesir	6	100
Fethiye SSDM Lojmanları	Muğla	6	75
Güllük SSDM Lojmanları	Muğla	1	80
Gökçeada SSDM Lojmanları	Çanakkale	5	100
İzmit SSDM Lojmanları	Kocaeli	3	100
İskenderun SSDM Lojmanları	Hatay	24	100
Kaş SSDM Lojmanları	Antalya	5	100
Karşıyaka Lojmanları	İzmir	10	74
Kuşadası SSDM Lojmanları	Aydın	2	75
Marmaris SSDM Lojmanları	Muğla	2	71
Mersin SSDM Lojmanları	Mersin	8	94
Ataşehir Örnek Personel Lojmanları	İstanbul	20	117
Rize SSDM Lojmanları	Rize	4	100
Samsun SSDM Lojmanı	Samsun	1	85
Samsun SSDM Lojmanı	Samsun	1	76
Samsun SSDM Lojmanı	Samsun	1	114
Samsun SSDM Lojmanı	Samsun	1	105
Taşucu SSDM Lojmanı	Mersin	5	109
Tekirdağ SSDM Lojmanı	Tekirdağ	1	93
Urla Sağlık Koruma Müdürlüğü Lojmanları	İzmir	9	68
Urla Sağlık Koruma Müdürlüğü Lojmanları	İzmir	1	80
Urla Sağlık Koruma Müdürlüğü Lojmanları	İzmir	1	83
Urla Sağlık Koruma Müdürlüğü Lojmanları	İzmir	3	90
TOPLAM		200	19.408

2021 YILI PERFORMANS PROGRAMI

Tablo 3. Kiralık Olan Hizmet ve S.S.D.M. Binaları

KİRALIK OLAN HİZMET VE S.S.D.M BİNALARIMIZ	YER	YÜZÖLÇÜMÜ (m ²)
Genel Müdürlük Ek Hizmet Binası	İstanbul	440
Trabzon	Trabzon	92
Karadeniz Ereğli SSDM	Zonguldak	60
Hopa SSDM	Artvin	120
Gemlik SSDM	Bursa	53
TOPLAM		765

Tablo 4. Kullanımı Sağlık Bakanlığına Tahsis Edilen Lojman Ve Bina

MÜLKİYETİ THSSGM'YE AİT OLAN LOJMAN ve BİNALAR	YER	ADET	YÜZÖLÇÜMÜ (m ²)
Ağrı Lojmanları	Ağrı	4	70
Kapıkule Lojmanları	Edirne	10	78
Tekirdağ SSDM Lojmanı	Tekirdağ	1	93
Öncüpınar Lojmanları	Kilis	6	100
Finike SSDM Lojmanları	Antalya	2	100
Finike SSDM Hizmet Binası	Antalya	1	100
Mersin SSDM Lojmanları	Mersin	4	94
TOPLAM		28	2.429

Tablo 5. Kullanımı Diğer Kurumlara Devredilen Lojman Ve Bina

MÜLKİYETİ THSSGM'YE AİT OLANLAR	YER	ADET	YÜZÖLÇÜMÜ (m ²)
Alanya SSDM Lojmanı (Mülkiyeti Kurumumuzda kalmak şartı ile Alanya Kaymakamlığı'na tahsis edilmiştir.)	Alanya	1	100
Enez SSDM Müstakil Lojmanı(Mülkiyeti Kurumumuzda kalmak şartı ile Milli Eğitim Bakanlığı'na tahsis edilmiştir.)	Enez	1	100
Enez SSDM Lojmanları(Mülkiyeti Kurumumuzda kalmak şartı ile Milli Eğitim Bakanlığı'na tahsis edilmiştir.)	Enez	6	100

Tablo 6. Taşıt durumu

TÜRÜ	YER	ADET
Minibüs	Genel Müdürlük	2
Minibüs	Akdeniz Bölge Baştabipliği	1
Minibüs	Ege Bölge Baştabipliği	1
Minibüs	Karadeniz Bölge Baştabipliği	1
Minibüs	Çanakkale Boğazı	1
Minibüs	Botaş SSDM	1
Otomobil	Derince SSDM	1
Otomobil	Büyükdere	1
Otomobil	Ege Bölge Baştabipliği	1
Otomobil	Urla Karantina Adası	1
Otomobil	Ordu SSDM	1
Otomobil	Samsun SSDM	1
Otomobil	İskenderun SSDM	1
Otomobil	Mersin SSDM	1
Otomobil	Genel Müdürlük	6
Otomobil	Ankara Koordinasyon	1
Otomobil	Havalimanları Bölge Baştabipliği	1
Arazöz	Urla Karantina Adası	1
TOPLAM		24

İnsan Kaynakları

Türkiye Hudut ve Sahiller Sağlık Genel Müdürlüğü'nün merkez ve bağlı birimler olmak üzere toplam kadro sayısı 657 Sayılı Kanunun 4/A maddesine göre 830, 657 Sayılı Kanunun 4/B maddesine göre toplam pozisyon sayısı 21'dir. Sözleşmeli pozisyonda 19 personel görev yapmaktadır. Kurumun merkez teşkilatında toplam 114, bağlı birimlerde 548 olmak üzere toplam 662 kadrolu personel görev yapmaktadır. Genel Müdürlüğümüz ve bağlı birimlerde görev yapan 1110 sürekli işçi mevcuttur.

2021 YILI PERFORMANS PROGRAMI

Tablo 7. Genel Müdürlüğümüz Kadro Durumu

	DOLU	BOŞ	TOPLAM
4A lı Kadrolu Personel Sayısı	662	168	830
4B li Sözleşmeli Personel Sayısı	19	2	21
Sürekli İşçi	110	0	110

Tablo 8. Personel Eğitim Durumu

İlköğretim	Ortaöğretim	Yüksek Okul	Lisans	Yüksek Lisans	Uzmanlık
42	192	111	263	179	4

Tablo 9. Personelin Hizmet Süresine Göre Dağılımı

Personel Sayısı	0-5 Yıl	6-10 Yıl	11-15 Yıl	16-20 Yıl	21-25 Yıl	25 Yıl Üstü
791	105	172	118	86	104	204

Tablo 10. Personelin Yaşa Göre Dağılımı

Personel Sayısı	<26 Yaş	26-30 Yaş	31-35 Yaş	36-40 Yaş	41-45 Yaş	46-50 Yaş	51-55 Yaş	>55 Yaş
791	22	63	92	176	173	120	81	64

Tablo 11. Cinsiyete Göre Personel Durumu

Toplam Personel Sayısı	Kadın	Erkek
791	254	537

PERFORMANS BİLGİLERİ

TEMEL POLİTİKALAR VE ÖNCELİKLER

- Çağdaş ve şeffaf bir yönetim anlayışı ile örnek bir kurum yapısı oluşturmak.
- Kanunla verilmiş görev, yetki ve sorumlulukları eksiksiz bir şekilde yerine getirmek.
- Hizmetin daha etkin ve kaliteli bir şekilde yürütülmesini sağlamak amacıyla personele eğitim vermek.
- Hizmet veren birimlerimizi daha modern ve donanımlı bir hale getirmek.
- Bilişim alanında teknolojinin getirdiği tüm imkânlardan faydalanarak vatandaşa sunulan hizmet kalitesini artırmak.
- Uluslararası standartlarda sağlık denetimi yaparak dünya sağlık örgütü alanında örnek kurum olmak.

AMAÇ VE HEDEFLER

2019-2023 Stratejik Planı Amaç ve Hedefleri

AMAÇ 1: Uluslararası Giriş Noktalarında Halk Sağlığı Risklerine Yönelik Kapasiteleri Geliştirmek.

Hedef 1.1: Belirlenmiş on üç giriş noktasına ilave olarak on beş giriş noktasında daha halk sağlığı risklerine karşı kapasiteleri artırmak.

Hedef 1.2: Halk sağlığı risklerine karşı on beş giriş noktasında artırılmış olan kapasiteleri sürdürmek.

AMAÇ 2: Bireyleri Uluslararası Seyahatle İlgili Sağlık Risklerinden Koruyarak Toplum Sağlığına Katkıda Bulunmak.

Hedef 2.1: Seyahat sağlığı hizmetinin kalitesini artırmak.

Hedef 2.2: Seyahat sağlığı hizmetinin tanınırlığını ve memnuniyet düzeyini artırmak.

AMAÇ 3: Gemiadamlarına Verilen Sağlık Hizmetini Geliştirmek.

Hedef 3.1: Gemiadamlarına verilen uluslararası nitelikte sağlık yoklama belgelendirme hizmet sunumunu kolaylaştırmak, yaygınlaştırmak ve kalitesini artırmak.

Hedef 3.2: Gemiadamlarının sağlığına katkıda bulunmak.

Hedef 3.3: Tele sağlık hizmet sunumunun kalitesini ve tanınırlığını artırmak.

AMAÇ 4: Paydaş Odaklı Hizmet Anlayışını Geliştirerek Kurum Tanınırlığını Ve Etkinliğini Arttırmak.

Hedef 4.1: Ülkemiz sağlık hizmetleri alt yapısının ve kalitesinin iyileştirilmesine katkı sağlamak.

Hedef 4.2: İç ve dış paydaşların görüş ve önerilerini önemseyen katılımcı bir yönetim anlayışı geliştirmek.

Hedef 4.3: Sağlık İşlemleri ile ilgili teknolojik altyapıyı geliştirmek.

Hedef 4.4: İç Kontrol Sisteminin kurulmasını sağlamak.

2021 YILI PERFORMANS PROGRAMI

TÜRKİYE HUDUT VE SAHİLLER SAĞLIK GENEL MÜDÜRLÜĞÜ PERFORMANS BİLGİSİ

Bütçe Yılı: 2021

Program Adı: KORUYUCU SAĞLIK

Alt Program Adı: TÜRK BOĞAZLARI VE ULUSLARARASI GİRİŞ NOKTALARINDA SAĞLIK DENETİM HİZMETLERİ

Gerekçe ve Açıklamalar

- Belirlenmiş on üç giriş noktasına ilave olarak on beş giriş noktasında daha halk sağlığına risklerine karşı kapasiteleri artırmak.
- Halk sağlığı risklerine karşı on beş giriş noktasında artırılmış olan kapasiteleri sürdürmek.

Alt Program Hedefi:

Uluslararası giriş noktalarında toplum sağlığının korunması amacıyla sağlık risklerine yönelik kapasite geliştirilecektir

Performans Göstergeleri

Performans Göstergesi	Ölçü Birimi	2019	2020 Planlanan	2020 YS Gerç. Tahmini	2021 Hedef	2022 Tahmin	2023 Tahmin
1- Hazırlanan ve güncellenen halk sağlığı acil eylem planları sayısı	Sayı	5	10	10	15	15	15

Göstergeye İlişkin Açıklama: Hazırlanan ve güncellenen halk sağlığı acil eylem planları sayısı

Hesaplama Yöntemi: Sayı

Verinin Kaynağı: 2019-2023 Stratejik Planı ve 2021 Yılı Performans Programı

Sorumlu İdare: TÜRKİYE HUDUT VE SAHİLLER SAĞLIK GENEL MÜDÜRLÜĞÜ

Performans Göstergesi	Ölçü Birimi	2018	2020 Planlanan	2020 YS Gerç. Tahmini	2021 Hedef	2022 Tahmin	2023 Tahmin
2- Uluslararası giriş noktalarında sağlık hizmeti sunan personelden eğitim alan kişi sayısı	Sayı	70	0	0	80	85	90

Göstergeye İlişkin Açıklama: Uluslararası giriş noktalarında sağlık hizmeti sunan personelden eğitim alan kişi sayısı

Hesaplama Yöntemi: Sayı

Verinin Kaynağı: 2019-2023 Stratejik Planı ve 2021 Yılı Performans Programı

Sorumlu İdare: TÜRKİYE HUDUT VE SAHİLLER SAĞLIK GENEL MÜDÜRLÜĞÜ

TÜRKİYE HUDUT VE SAHİLLER SAĞLIK GENEL MÜDÜRLÜĞÜ

Alt Program Kapsamında Yürütülecek Faaliyet Maliyetleri

Faaliyetler	2020 Bütçe	2020 Harcama Ağustos	2021 Bütçe	2022 Tahmin	2023 Tahmin
Türk Boğazları'nda Sağlık Denetim Hizmetleri	5.628.000	0	5.733.000	6.800.000	6.862.000
Bütçe İçi	5.628.000	0	5.733.000	6.800.000	6.862.000
Bütçe Dışı	0	0	0	0	0
Uluslararası Giriş Noktalarında Sağlık Denetim Hizmetleri	18.547.000	0	20.754.000	22.935.000	23.996.000
Bütçe İçi	18.547.000	0	20.754.000	22.935.000	23.996.000
Bütçe Dışı	0	0	0	0	0
T O P L A M	24.175.000	0	26.487.000	29.735.000	30.858.000
Bütçe İçi	24.175.000	0	26.487.000	29.735.000	30.858.000
Bütçe Dışı	0	0	0	0	0

Faaliyetlere İlişkin Açıklamalar:

Türk Boğazları'nda Sağlık Denetim Hizmetleri

Türk Boğazlarından Montrö Boğazlar Sözleşmesi hükümlerine göre geçen veya limanlarımıza gelen gemilerin sağlık yönünden denetlenmesidir.

Uluslararası Giriş Noktalarında Sağlık Denetim Hizmetleri

Uluslararası önemi haiz halk sağlığı risklerinin ülkemize girmesini önlemek amacıyla, uluslararası giriş noktaları ve bunların gümrüklü alanlarında gerekli her türlü sağlık tedbiri alınarak, halk sağlığını etkileyecek etkenlere karşı kontrol önlemleri uygulanmasıdır.

Alt Program Adı: SEYAHAT SAĞLIĞI HİZMETLERİ Gerekçe ve Açıklamalar

- Seyahat sağlığı hizmetinin kalitesini arttırmak.
- Seyahat sağlığı hizmetinin tanınırlığını ve memnuniyet düzeyini arttırmak.

Alt Program Hedefi:

Bireyleri uluslararası seyahatle ilgili sağlık risklerinden koruyarak toplum sağlığına katkıda bulunulacaktır

Performans Göstergeleri

Performans Göstergesi	Ölçü Birimi	2019	2020 Planlanan	2020 YS Gerç. Tahmini	2021 Hedef	2022 Tahmin	2023 Tahmin
1- Eğitim almış seyahat sağlığı hizmeti sunan hekim oranı	Oran	85	85	85	90	90	95

Göstergeye İlişkin Açıklama: Eğitim almış seyahat sağlığı hizmeti sunan hekim oranı

Hesaplama Yöntemi: Oran

Verinin Kaynağı: 2019-2023 Stratejik Planı ve 2021 Yılı Performans Programı

Sorumlu İdare: TÜRKİYE HUDUT VE SAHİLLER SAĞLIK GENEL MÜDÜRLÜĞÜ

2021 YILI PERFORMANS PROGRAMI

Performans Göstergesi	Ölçü Birimi	2019	2020 Planlanan	2020 YS Gerç. Tahmini	2021 Hedef	2022 Tahmin	2023 Tahmin
2- Seyahat sağlığı hizmeti alan kişilerin sayısının artış oranı	Oran	2	2	2	3	3	3

Göstergeye İlişkin Açıklama: Seyahat sağlığı hizmeti alan kişilerin sayısının artış oranı
Hesaplama Yöntemi: Oran
Verinin Kaynağı: 2019-2023 Stratejik Planı ve 2021 Yılı Performans Programı
Sorumlu İdare: TÜRKİYE HUDUT VE SAHİLLER SAĞLIK GENEL MÜDÜRLÜĞÜ

Performans Göstergesi	Ölçü Birimi	2019	2020 Planlanan	2020 YS Gerç. Tahmini	2021 Hedef	2022 Tahmin	2023 Tahmin
3- Seyahat sağlığı hizmeti memnuniyet oranı	Yüzde	91	92	92	92	92	92

Göstergeye İlişkin Açıklama: Seyahat sağlığı hizmeti memnuniyet oranı
Hesaplama Yöntemi: Oran
Verinin Kaynağı: 2019-2023 Stratejik Planı ve 2021 Yılı Performans Programı
Sorumlu İdare: TÜRKİYE HUDUT VE SAHİLLER SAĞLIK GENEL MÜDÜRLÜĞÜ

Alt Program Kapsamında Yürütülecek Faaliyet Maliyetleri

Faaliyetler	2020 Bütçe	2020 Harcama Ağustos	2021 Bütçe	2022 Tahmin	2023 Tahmin
Seyahat Sağlığı Aşılama ve Belgelendirme Hizmetleri	13.820.000	0	16.178.000	17.378.000	18.456.000
Bütçe İçi	13.820.000	0	16.178.000	17.378.000	18.456.000
Bütçe Dışı	0	0	0	0	0
Seyahat Sağlığı Danışma Hizmetleri	915.000	0	1.193.000	1.279.000	1.361.000
Bütçe İçi	915.000	0	1.193.000	1.279.000	1.361.000
Bütçe Dışı	0	0	0	0	0
Seyahat Sağlığı Proflaksi Hizmetleri	13.820.000	0	16.191.000	17.392.000	18.471.000
Bütçe İçi	13.820.000	0	16.191.000	17.392.000	18.471.000
Bütçe Dışı	0	0	0	0	0
T O P L A M	28.555.000	0	33.562.000	36.049.000	38.288.000
Bütçe İçi	28.555.000	0	33.562.000	36.049.000	38.288.000
Bütçe Dışı	0	0	0	0	0

Faaliyetlere İlişkin Açıklamalar:

Seyahat Sağlığı Aşılama ve Belgelendirme Hizmetleri

Uluslararası seyahat eden insanların sağlık risklerine karşı korunmalarını sağlamak amacıyla verilen hizmettir.

Seyahat Sağlığı Danışma Hizmetleri

Deniz araçlarının yetkili personelinden gelebilecek sağlık yardım taleplerine uzaktan tıbbi yardım danışmanlığı ile denizlerde meydana gelen ve tıbbi tahliye gerektiren acil durumlarda ilgili kurum ve kuruluşlarla işbirliği yapma hizmetidir.

TÜRKİYE HUDUT VE SAHİLLER SAĞLIK GENEL MÜDÜRLÜĞÜ

Seyahat Sağlığı Profeksi Hizmetleri

Uluslararası Aşı veya Profeksi Sertifikası

Alt Program Adı: GEMİ ADAMI SAĞLIK HİZMETLERİ

Gerekçe ve Açıklamalar

- Gemiadamlarına verilen uluslararası nitelikte sağlık yoklama belgelendirme hizmet sunumunu kolaylaştırmak, yaygınlaştırmak ve kalitesini arttırmak.
- Gemiadamlarının sağlığına katkıda bulunmak.
- Tele sağlık hizmet sunumunun kalitesini ve tanınırlığını arttırmak.

Alt Program Hedefi:

Gemi adamlarına verilen sağlık hizmeti geliştirilecektir

Performans Göstergeleri

Performans Göstergesi	Ölçü Birimi	2019	2020 Planlanan	2020 YS Gerç. Tahmini	2021 Hedef	2022 Tahmin	2023 Tahmin
1- Gemi adamı sağlık işlemleri hizmet içi eğitimi almış hekim oranı	Yüzde	95	97	97	97	98	98

Göstergeye İlişkin Açıklama: Gemi adamı sağlık işlemleri hizmet içi eğitimi almış hekim oranı

Hesaplama Yöntemi: Oran

Verinin Kaynağı: 2019-2023 Stratejik Planı ve 2021 Yılı Performans Programı

Sorumlu İdare: TÜRKİYE HUDUT VE SAHİLLER SAĞLIK GENEL MÜDÜRLÜĞÜ

Performans Göstergesi	Ölçü Birimi	2019	2020 Planlanan	2020 YS Gerç. Tahmini	2021 Hedef	2022 Tahmin	2023 Tahmin
2- Sahil illerindeki il ambulans servisleri ile koordineli gerçekleştirilen vaka oranı	Yüzde	95	95	95	95	95	95

Göstergeye İlişkin Açıklama: Sahil illerindeki il ambulans servisleri ile koordineli gerçekleştirilen vaka oranı

Hesaplama Yöntemi: Oran

Verinin Kaynağı: 2019-2023 Stratejik Planı ve 2021 Yılı Performans Programı

Sorumlu İdare: TÜRKİYE HUDUT VE SAHİLLER SAĞLIK GENEL MÜDÜRLÜĞÜ

Performans Göstergesi	Ölçü Birimi	2019	2020 Planlanan	2020 YS Gerç. Tahmini	2021 Hedef	2022 Tahmin	2023 Tahmin
3- Yeni yetkilendirilen gemi adamları sağlık işlemleri yapan merkez sayısı	Adet	26	27	27	27	27	27

Göstergeye İlişkin Açıklama: Yeni yetkilendirilen gemi adamları sağlık işlemleri yapan merkez sayısı

Hesaplama Yöntemi: Sayı

Verinin Kaynağı: 2019-2023 Stratejik Planı ve 2021 Yılı Performans Programı

Sorumlu İdare: TÜRKİYE HUDUT VE SAHİLLER SAĞLIK GENEL MÜDÜRLÜĞÜ

2021 YILI PERFORMANS PROGRAMI

Alt Program Kapsamında Yürütülecek Faaliyet Maliyetleri

Faaliyetler	2020 Bütçe	2020 Harcama Ağustos	2021 Bütçe	2022 Tahmin	2023 Tahmin
Gemi Adamı Sağlık Hizmetleri	13.820.000	0	17.226.000	18.489.000	19.646.000
Bütçe İçi	13.820.000	0	17.226.000	18.489.000	19.646.000
Bütçe Dışı	0	0	0	0	0
T O P L A M	13.820.000	0	17.226.000	18.489.000	19.646.000
Bütçe İçi	13.820.000	0	17.226.000	18.489.000	19.646.000
Bütçe Dışı	0	0	0	0	0

Faaliyetlere İlişkin Açıklamalar:

Gemi Adamı Sağlık Hizmetleri

Denizde çalışacak gemiadamı adayları ile halen çalışmakta olan gemiadamlarının sağlık eğitimleri, sağlık durumları ve sağlık yoklamaları ile ilgili iş ve işlemlerdir.

TÜRKİYE HUDUT VE SAHİLLER SAĞLIK GENEL MÜDÜRLÜĞÜ

FAALİYET MALİYETLERİ TABLOSU

İdare Adı	TÜRKİYE HUDUT VE SAHİLLER SAĞLIK GENEL MÜDÜRLÜĞÜ
Program Adı	KORUYUCU SAĞLIK
Alt Program Adı	GEMİ ADAMI SAĞLIK HİZMETLERİ
Alt Program Hedefi	Gemi adamlarına verilen sağlık hizmeti geliştirilecektir
Faaliyet Adı	Gemi Adamı Sağlık Hizmetleri
Açıklama	Denizde çalışacak gemiadamı adayları ile halen çalışmakta olan gemiadamlarının sağlık eğitimleri, sağlık durumları ve sağlık yoklamaları ile ilgili iş ve işlemlerdir

EKONOMİK KOD	2020 Bütçe	2020 Harcama (Haziran)	2021 Bütçe	2022 Tahmin	2023 Tahmin
<i>Personel Giderleri</i>	11.169.000	6.348.048	14.124.000	15.150.000	16.099.000
<i>Sosyal Güvenlik Kurumuna Devlet Primi Giderleri</i>	1.957.000	1.204.307	2.364.000	2.547.000	2.701.000
<i>Mal ve Hizmet Alım Giderleri</i>	694.000	2.749.320	738.000	792.000	846.000
<i>Faiz Giderleri</i>					
<i>Cari Transferler</i>					
<i>Sermaye Giderleri</i>					
<i>Sermaye Transferleri</i>					
<i>Borç Verme</i>					
BÜTÇE İÇİ TOPLAM KAYNAK	13.820.000	10.301.674	17.226.000	18.489.000	19.646.000
<i>Döner Sermaye</i>					
<i>Özel Hesap</i>					
<i>Diğer Bütçe Dışı Kaynak</i>					
BÜTÇE DIŞI TOPLAM KAYNAK					
FAALİYET MALİYETİ TOPLAMI	13.820.000	10.301.674	17.226.000	18.489.000	19.646.000

2021 YILI PERFORMANS PROGRAMI

FAALİYET MALİYETLERİ TABLOSU

İdare Adı	TÜRKİYE HUDUT VE SAHİLLER SAĞLIK GENEL MÜDÜRLÜĞÜ
Program Adı	KORUYUCU SAĞLIK
Alt Program Adı	SEYAHAT SAĞLIĞI HİZMETLERİ
Alt Program Hedefi	Bireyleri uluslararası seyahatle ilgili sağlık risklerinden koruyarak toplum sağlığına katkıda bulunulacaktır
Faaliyet Adı	Seyahat Sağlığı Aşılama ve Belgelendirme Hizmetleri
Açıklama	Uluslararası seyahat eden insanların sağlık risklerine karşı korunmalarını sağlamak amacıyla verilen hizmettir.

EKONOMİK KOD	2020 Bütçe	2020 Harcama (Haziran)	2021 Bütçe	2022 Tahmin	2023 Tahmin
<i>Personel Giderleri</i>	11.169.000	6.348.048	13.054.000	14.024.000	14.889.000
<i>Sosyal Güvenlik Kurumuna Devlet Primi Giderleri</i>	1.957.000	1.204.307	2.385.000	2.561.000	2.720.000
<i>Mal ve Hizmet Alım Giderleri</i>	694.000	2.749.320	739.000	793.000	847.000
<i>Faiz Giderleri</i>					
<i>Cari Transferler</i>					
<i>Sermaye Giderleri</i>					
<i>Sermaye Transferleri</i>					
<i>Borç Verme</i>					
BÜTÇE İÇİ TOPLAM KAYNAK	13.820.000	10.301.674	16.178.000	17.378.000	18.456.000
<i>Döner Sermaye</i>					
<i>Özel Hesap</i>					
<i>Diğer Bütçe Dışı Kaynak</i>					
BÜTÇE DIŞI TOPLAM KAYNAK					
FAALİYET MALİYETİ TOPLAMI	13.820.000	10.301.674	16.178.000	17.378.000	18.456.000

TÜRKİYE HUDUT VE SAHİLLER SAĞLIK GENEL MÜDÜRLÜĞÜ

FAALİYET MALİYETLERİ TABLOSU

İdare Adı	TÜRKİYE HUDUT VE SAHİLLER SAĞLIK GENEL MÜDÜRLÜĞÜ
Program Adı	KORUYUCU SAĞLIK
Alt Program Adı	SEYAHAT SAĞLIĞI HİZMETLERİ
Alt Program Hedefi	Bireyleri uluslararası seyahatle ilgili sağlık risklerinden koruyarak toplum sağlığına katkıda bulunulacaktır
Faaliyet Adı	Seyahat Sağlığı Danışma Hizmetleri
Açıklama	Deniz araçlarının yetkili personelinden gelebilecek sağlık yardım taleplerine uzaktan tıbbi yardım danışmanlığı ile denizlerde meydana gelen ve tıbbi tahliye gerektiren acil durumlarda ilgili kurum ve kuruluşlarla işbirliği yapma hizmetidir.

EKONOMİK KOD	2020 Bütçe	2020 Harcama (Haziran)	2021 Bütçe	2022 Tahmin	2023 Tahmin
<i>Personel Giderleri</i>	294.000	109.628	451.000	485.000	514.000
<i>Sosyal Güvenlik Kurumuna Devlet Primi Giderleri</i>	49.000	18.693	114.000	122.000	131.000
<i>Mal ve Hizmet Alım Giderleri</i>	572.000	2.749.320	628.000	672.000	716.000
<i>Faiz Giderleri</i>					
<i>Cari Transferler</i>					
<i>Sermaye Giderleri</i>					
<i>Sermaye Transferleri</i>					
<i>Borç Verme</i>					
BÜTÇE İÇİ TOPLAM KAYNAK	915.000	2.877.641	1.193.000	1.279.000	1.361.000
<i>Döner Sermaye</i>					
<i>Özel Hesap</i>					
<i>Diğer Bütçe Dışı Kaynak</i>					
BÜTÇE DIŞI TOPLAM KAYNAK					
FAALİYET MALİYETİ TOPLAMI	915.000	2.877.641	1.193.000	1.279.000	1.361.000

2021 YILI PERFORMANS PROGRAMI

FAALİYET MALİYETLERİ TABLOSU

İdare Adı	TÜRKİYE HUDUT VE SAHİLLER SAĞLIK GENEL MÜDÜRLÜĞÜ
Program Adı	KORUYUCU SAĞLIK
Alt Program Adı	SEYAHAT SAĞLIĞI HİZMETLERİ
Alt Program Hedefi	Bireyleri uluslararası seyahatle ilgili sağlık risklerinden koruyarak toplum sağlığına katkıda bulunulacaktır
Faaliyet Adı	Seyahat Sağlığı Profilaksi Hizmetleri
Açıklama	Uluslararası Aşı veya Profilaksi Sertifikası

EKONOMİK KOD	2020 Bütçe	2020 Harcama (Haziran)	2021 Bütçe	2022 Tahmin	2023 Tahmin
<i>Personel Giderleri</i>	11.169.000	6.348.048	13.054.000	14.024.000	14.889.000
<i>Sosyal Güvenlik Kurumuna Devlet Primi Giderleri</i>	1.957.000	1.204.307	2.384.000	2.560.000	2.719.000
<i>Mal ve Hizmet Alım Giderleri</i>	694.000	2.749.320	753.000	808.000	863.000
<i>Faiz Giderleri</i>					
<i>Cari Transferler</i>					
<i>Sermaye Giderleri</i>					
<i>Sermaye Transferleri</i>					
<i>Borç Verme</i>					
BÜTÇE İÇİ TOPLAM KAYNAK	13.820.000	10.301.674	16.191.000	17.392.000	18.471.000
<i>Döner Sermaye</i>					
<i>Özel Hesap</i>					
<i>Diğer Bütçe Dışı Kaynak</i>					
BÜTÇE DIŞI TOPLAM KAYNAK					
FAALİYET MALİYETİ TOPLAMI	13.820.000	10.301.674	16.191.000	17.392.000	18.471.000

TÜRKİYE HUDUT VE SAHİLLER SAĞLIK GENEL MÜDÜRLÜĞÜ

FAALİYET MALİYETLERİ TABLOSU

İdare Adı	TÜRKİYE HUDUT VE SAHİLLER SAĞLIK GENEL MÜDÜRLÜĞÜ
Program Adı	KORUYUCU SAĞLIK
Alt Program Adı	TÜRK BOĞAZLARI VE ULUSLARARASI GİRİŞ NOKTALARINDA SAĞLIK DENETİM HİZMETLERİ
Alt Program Hedefi	Uluslararası giriş noktalarında toplum sağlığının korunması amacıyla sağlık risklerine yönelik kapasite geliştirilecektir
Faaliyet Adı	Türk Boğazları'nda Sağlık Denetim Hizmetleri
Açıklama	Türk Boğazlarından Montrö Boğazlar Sözleşmesi hükümlerine göre geçen veya limanlarımıza gelen gemilerin sağlık yönünden denetlenmesidir

EKONOMİK KOD	2020 Bütçe	2020 Harcama (Haziran)	2021 Bütçe	2022 Tahmin	2023 Tahmin
<i>Personel Giderleri</i>	273.000	192.210	321.000	347.000	367.000
<i>Sosyal Güvenlik Kurumuna Devlet Primi Giderleri</i>	48.000	32.767	59.000	63.000	67.000
<i>Mal ve Hizmet Alım Giderleri</i>	302.000	306.613	347.000	384.000	421.000
<i>Faiz Giderleri</i>					
<i>Cari Transferler</i>	5.000	1.033	6.000	6.000	7.000
<i>Sermaye Giderleri</i>	5.000.000	3.159	5.000.000	6.000.000	6.000.000
<i>Sermaye Transferleri</i>					
<i>Borç Verme</i>					
BÜTÇE İÇİ TOPLAM KAYNAK	5.628.000	535.782	5.733.000	6.800.000	6.862.000
<i>Döner Sermaye</i>					
<i>Özel Hesap</i>					
<i>Diğer Bütçe Dışı Kaynak</i>					
BÜTÇE DIŞI TOPLAM KAYNAK					
FAALİYET MALİYETİ TOPLAMI	5.628.000	535.782	5.733.000	6.800.000	6.862.000

2021 YILI PERFORMANS PROGRAMI

FAALİYET MALİYETLERİ TABLOSU

İdare Adı	TÜRKİYE HUDUT VE SAHİLLER SAĞLIK GENEL MÜDÜRLÜĞÜ
Program Adı	KORUYUCU SAĞLIK
Alt Program Adı	TÜRK BOĞAZLARI VE ULUSLARARASI GİRİŞ NOKTALARINDA SAĞLIK DENETİM HİZMETLERİ
Alt Program Hedefi	Uluslararası giriş noktalarında toplum sağlığının korunması amacıyla sağlık risklerine yönelik kapasite geliştirilecektir
Faaliyet Adı	Uluslararası Giriş Noktalarında Sağlık Denetim Hizmetleri
Açıklama	Uluslararası önemi haiz halk sağlığı risklerinin ülkemize girmesini önlemek amacıyla, uluslararası giriş noktaları ve bunların gümrüklü alanlarında gerekli her türlü sağlık tedbiri alınarak, halk sağlığını etkileyecek etkenlere karşı kontrol önlemleri uygulanmasıdır

EKONOMİK KOD	2020 Bütçe	2020 Harcama (Haziran)	2021 Bütçe	2022 Tahmin	2023 Tahmin
<i>Personel Giderleri</i>	11.143.000	6.430.630	12.920.000	13.879.000	14.736.000
<i>Sosyal Güvenlik Kurumuna Devlet Primi Giderleri</i>	1.960.000	1.218.380	2.341.000	2.513.000	2.668.000
<i>Mal ve Hizmet Alım Giderleri</i>	438.000	306.613	487.000	536.000	585.000
<i>Faiz Giderleri</i>					
<i>Cari Transferler</i>	6.000	1.033	6.000	7.000	7.000
<i>Sermaye Giderleri</i>	5.000.000	3.159	5.000.000	6.000.000	6.000.000
<i>Sermaye Transferleri</i>					
<i>Borç Verme</i>					
BÜTÇE İÇİ TOPLAM KAYNAK	18.547.000	7.959.815	20.754.000	22.935.000	23.996.000
<i>Döner Sermaye</i>					
<i>Özel Hesap</i>					
<i>Diğer Bütçe Dışı Kaynak</i>					
BÜTÇE DIŞI TOPLAM KAYNAK					
FAALİYET MALİYETİ TOPLAMI	18.547.000	7.959.815	20.754.000	22.935.000	23.996.000

TÜRKİYE HUDUT VE SAHİLLER SAĞLIK GENEL MÜDÜRLÜĞÜ

Bütçe Yılı: 2021

Program Adı: TEDAVİ EDİCİ SAĞLIK

Alt Program Adı: TEDAVİ HİZMETLERİ
Gereke ve Açıklamalar: ÜLKEMİZ SAĞLIK HİZMETLERİ ALT YAPISININ VE KALİTESİNİN İYİLEŞTİRİLMESİNE KATKI SAĞLAMAK.

Alt Program Hedefi:

Tedavi edici sağlık hizmetinin erişilebilir, etkili, etkin ve kaliteli sunumu sağlanacaktır

Performans Göstergeleri

Performans Göstergesi	Ölçü Birimi	2019	2020 Planlanan	2020 YS Gerç. Tahmini	2021 Hedef	2022 Tahmin	2023 Tahmin
1- Yıllara göre yataklı tedavi kurumlarında cihaz sayıları	Sayı	1.821	0	797	2.100	2.300	2.500

Göstergeye İlişkin Açıklama: Yıllara göre yataklı tedavi kurumlarında cihaz sayıları

Hesaplama Yöntemi: Sayı

Verinin Kaynağı: 2019-2023 Stratejik Planı ve 2021 Yılı Performans Programı

Sorumlu İdare: TÜRKİYE HUDUT VE SAHİLLER SAĞLIK GENEL MÜDÜRLÜĞÜ

Alt Program Kapsamında Yürütülecek Faaliyet Maliyetleri

Faaliyetler	2020 Bütçe	2020 Harcama Haziran	2021 Bütçe	2022 Tahmin	2023 Tahmin
Sağlık Hizmeti Sunumunda İhtiyaç Duyulan Tıbbî Cihaz, Malzeme ve İlaç Alımı	50.491.000	121.482.085	40.886.000	36.175.000	62.324.000
Bütçe İçi	50.491.000	121.482.085	40.886.000	36.175.000	62.324.000
Bütçe Dışı	0	0	0	0	0
T O P L A M	50.491.000	121.482.085	40.886.000	36.175.000	62.324.000
Bütçe İçi	50.491.000	121.482.085	40.886.000	36.175.000	62.324.000
Bütçe Dışı	0	0	0	0	0

Faaliyetlere İlişkin Açıklamalar:

Sağlık Hizmeti Sunumunda İhtiyaç Duyulan Tıbbî Cihaz, Malzeme ve İlaç Alımı

Genel Müdürlüğün Sağlık Bakanlığı ve bağlı kuruluşlarının ihtiyacı olan mal ve hizmetleri satın alma hizmetidir.

2021 YILI PERFORMANS PROGRAMI

FAALİYET MALİYETLERİ TABLOSU

İdare Adı	TÜRKİYE HUDUT VE SAHİLLER SAĞLIK GENEL MÜDÜRLÜĞÜ
Program Adı	TEDAVİ EDİCİ SAĞLIK
Alt Program Adı	TEDAVİ HİZMETLERİ
Alt Program Hedefi	Tedavi edici sağlık hizmetinin erişilebilir, etkili, etkin ve kaliteli sunumu sağlanacaktır
Faaliyet Adı	Sağlık Hizmeti Sunumunda İhtiyaç Duyulan Tıbbî Cihaz, Malzeme ve İlaç Alımı
Açıklama	Genel Müdürlüğün Sağlık Bakanlığı ve bağlı kuruluşlarının ihtiyacı olan mal ve hizmetleri satın alma hizmetidir.

EKONOMİK KOD	2020 Bütçe	2020 Harcama (Haziran)	2021 Bütçe	2022 Tahmin	2023 Tahmin
<i>Personel Giderleri</i>					
<i>Sosyal Güvenlik Kurumuna Devlet Primi Giderleri</i>					
<i>Mal ve Hizmet Alım Giderleri</i>					
<i>Faiz Giderleri</i>					
<i>Cari Transferler</i>	105.000	51.629	116.000	125.000	134.000
<i>Sermaye Giderleri</i>	50.386.000	121.430.455	40.770.000	36.050.000	62.190.000
<i>Sermaye Transferleri</i>					
<i>Borç Verme</i>					
BÜTÇE İÇİ TOPLAM KAYNAK	50.491.000	121.482.085	40.886.000	36.175.000	62.324.000
<i>Döner Sermaye</i>					
<i>Özel Hesap</i>					
<i>Diğer Bütçe Dışı Kaynak</i>					
BÜTÇE DIŞI TOPLAM KAYNAK					
FAALİYET MALİYETİ TOPLAMI	50.491.000	121.482.085	40.886.000	36.175.000	62.324.000

TÜRKİYE HUDUT VE SAHİLLER SAĞLIK GENEL MÜDÜRLÜĞÜ

FAALİYETLER DÜZEYİNDE TÜRKİYE HUDUT VE SAHİLLER SAĞLIK GENEL MÜDÜRLÜĞÜ PERFORMANS PROGRAMI MALİYETİ

PROGRAM SINIFLANDIRMASI	2021			2022			2023		
	BÜTÇE İÇİ	BÜTÇE DIŞI	TOPLAM	BÜTÇE İÇİ	BÜTÇE DIŞI	TOPLAM	BÜTÇE İÇİ	BÜTÇE DIŞI	TOPLAM
KORUYUCU SAĞLIK	77.275.000	0	77.275.000	84.273.000	0	84.273.000	88.792.000	0	88.792.000
GEMİ ADAMI SAĞLIK HİZMETLERİ	17.226.000	0	17.226.000	18.489.000	0	18.489.000	19.646.000	0	19.646.000
Gemi Adami Sağlık Hizmetleri	17.226.000	0	17.226.000	18.489.000	0	18.489.000	19.646.000	0	19.646.000
SEYAHAT SAĞLIĞI HİZMETLERİ	33.562.000	0	33.562.000	36.049.000	0	36.049.000	38.288.000	0	38.288.000
Seyahat Sağlığı Aşılama ve Belgelendirme Hizmetleri	16.178.000	0	16.178.000	17.378.000	0	17.378.000	18.456.000	0	18.456.000
Seyahat Sağlığı Danışma Hizmetleri	1.193.000	0	1.193.000	1.279.000	0	1.279.000	1.361.000	0	1.361.000
Seyahat Sağlığı Profilaksi Hizmetleri	16.191.000	0	16.191.000	17.392.000	0	17.392.000	18.471.000	0	18.471.000
TÜRK BOĞAZLARI VE ULUSLARARASI GİRİŞ NOKTALARINDA SAĞLIK DENETİM HİZMETLERİ	26.487.000	0	26.487.000	29.735.000	0	29.735.000	30.858.000	0	30.858.000
Türk Boğazlarında Sağlık Denetim Hizmetleri	5.733.000	0	5.733.000	6.800.000	0	6.800.000	6.862.000	0	6.862.000
Uluslararası Giriş Noktalarında Sağlık Denetim Hizmetleri	20.754.000	0	20.754.000	22.935.000	0	22.935.000	23.996.000	0	23.996.000
TEDAVİ EDİCİ SAĞLIK	40.886.000	0	40.886.000	36.175.000	0	36.175.000	62.324.000	0	62.324.000
TEDAVİ HİZMETLERİ	40.886.000	0	40.886.000	36.175.000	0	36.175.000	62.324.000	0	62.324.000
Sağlık Hizmeti Sunumunda İhtiyaç Duyulan Tıbbî Cihaz, Malzeme ve İlaç Alımı	40.886.000	0	40.886.000	36.175.000	0	36.175.000	62.324.000	0	62.324.000
YÖNETİM VE DESTEK PROGRAMI	56.683.000	0	56.683.000	56.476.000	0	56.476.000	48.857.000	0	48.857.000
TEFTİŞ, DENETİM VE DANIŞMANLIK HİZMETLERİ	1.628.000	0	1.628.000	1.748.000	0	1.748.000	1.859.000	0	1.859.000
Hukuki Danışmanlık ve Muhakemat Hizmetleri	1.097.000	0	1.097.000	1.176.000	0	1.176.000	1.250.000	0	1.250.000
İç Denetim	531.000	0	531.000	572.000	0	572.000	609.000	0	609.000
ÜST YÖNETİM, İDARİ VE MALİ HİZMETLER	55.055.000	0	55.055.000	54.728.000	0	54.728.000	46.998.000	0	46.998.000
Diğer Destek Hizmetleri	11.242.000	0	11.242.000	8.435.000	0	8.435.000	14.250.000	0	14.250.000
Genel Destek Hizmetleri	19.361.000	0	19.361.000	20.662.000	0	20.662.000	21.788.000	0	21.788.000
İnşaat ve Yapı İşlerinin Yürütülmesi	17.618.000	0	17.618.000	18.241.000	0	18.241.000	3.116.000	0	3.116.000
İnsan Kaynakları Yönetimine İlişkin Faaliyetler	3.488.000	0	3.488.000	3.785.000	0	3.785.000	4.007.000	0	4.007.000
Özel Kalem Hizmetleri	1.016.000	0	1.016.000	1.093.000	0	1.093.000	1.163.000	0	1.163.000
Strateji Geliştirme ve Mali Hizmetler	2.330.000	0	2.330.000	2.512.000	0	2.512.000	2.674.000	0	2.674.000
GENEL TOPLAM	174.844.000	0	174.844.000	176.924.000	0	176.924.000	199.973.000	0	199.973.000

2021 YILI PERFORMANS PROGRAMI

EKONOMİK SINIFLANDIRMA DÜZEYİNDE TÜRKİYE HUDUT VE SAHİLLER SAĞLIK GENEL MÜDÜRLÜĞÜ PERFORMANS PROGRAMI MALİYETİ

EKONOMİK KOD	2021				2022				2023			
	HİZMET PROGRAMLARI TOPLAM	YÖNETİM VE DESTEK PROGRAMI	PROGRAM DIŞI GİDERLER	TOPLAM	HİZMET PROGRAMLARI TOPLAM	YÖNETİM VE DESTEK PROGRAMI	PROGRAM DIŞI GİDERLER	TOPLAM	HİZMET PROGRAMLARI TOPLAM	YÖNETİM VE DESTEK PROGRAMI	PROGRAM DIŞI GİDERLER	TOPLAM
Personel Giderleri	53.924.000	16.633.000		70.557.000	57.909.000	17.876.000		75.785.000	61.494.000	18.944.000		80.438.000
Sosyal Güvenlik Kurumuna Devlet Primi Giderleri	9.647.000	3.148.000		12.795.000	10.366.000	3.378.000		13.744.000	11.006.000	3.580.000		14.586.000
Mal ve Hizmet Alım Giderleri	3.692.000	6.089.000		9.781.000	3.985.000	6.425.000		10.410.000	4.278.000	6.749.000		11.027.000
Faiz Giderleri				0				0				0
Cari Transferler	128.000	1.583.000		1.711.000	138.000	1.683.000		1.821.000	148.000	1.781.000		1.929.000
Sermaye Giderleri	50.770.000	29.230.000		80.000.000	48.050.000	27.114.000		75.164.000	74.190.000	17.803.000		91.993.000
Sermaye Transferleri				0				0				0
Borç Verme				0				0				0
Yedek Ödenekler				0				0				0
BÜTÇE İÇİ TOPLAM KAYNAK	118.161.000	56.683.000	0	174.844.000	120.448.000	56.476.000	0	176.924.000	151.116.000	48.857.000	0	199.973.000
Döner Sermaye				0				0				0
Özel Hesap				0				0				0
Diğer Bütçe Dışı Kaynak				0				0				0
BÜTÇE DIŞI TOPLAM KAYNAK	0	0	0	0	0	0	0	0	0	0	0	0
GENEL TOPLAM	118.161.000	56.683.000	0	174.844.000	120.448.000	56.476.000	0	176.924.000	151.116.000	48.857.000	0	199.973.000

FAALİYETLERDEN SORUMLU HARCAMA BİRİMLERİ

İdare Adı	TÜRKİYE HUDUT VE SAHİLLER SAĞLIK GENEL MÜDÜRLÜĞÜ		SORUMLU HARCAMA BİRİMİ	
PROGRAM	ALT PROGRAM	FAALİYET		
KORUYUCU SAĞLIK	GEMİ ADAMI SAĞLIK HİZMETLERİ	Gemi Adamı Sağlık Hizmetleri	SAĞLIK HİZMETLERİ DAİRE BAŞKANLIĞI, SAĞLIK DENETLEME MERKEZLERİ	
		SEYAHAT SAĞLIĞI HİZMETLERİ	Seyahat Sağlığı Aşılama ve Belgelendirme Hizmetleri	SAĞLIK HİZMETLERİ DAİRE BAŞKANLIĞI, SAĞLIK DENETLEME MERKEZLERİ
			Seyahat Sağlığı Danışma Hizmetleri	SAĞLIK HİZMETLERİ DAİRE BAŞKANLIĞI
		TÜRK BOĞAZLARI VE ULUSLARARASI GİRİŞ NOKTALARINDA SAĞLIK DENETİM HİZMETLERİ	Seyahat Sağlığı Profilaksi Hizmetleri	SAĞLIK HİZMETLERİ DAİRE BAŞKANLIĞI, SAĞLIK DENETLEME MERKEZLERİ
	Türk Boğazlarında Sağlık Denetim Hizmetleri		DESTEK HİZMETLERİ DAİRESİ BAŞKANLIĞI, TÜRK BOĞAZLARI VE SAĞLIK DENETİMLERİ DAİRE BAŞKANLIĞI	
	TEDAVİ EDİCİ SAĞLIK	Uluslararası Giriş Noktalarında Sağlık Denetim Hizmetleri	DESTEK HİZMETLERİ DAİRESİ BAŞKANLIĞI, TÜRK BOĞAZLARI VE SAĞLIK DENETİMLERİ DAİRE BAŞKANLIĞI, SAĞLIK DENETLEME MERKEZLERİ	
		Tedavi Hizmetleri	Sağlık Hizmeti Sunumunda İhtiyaç Duyulan Tıbbi Cihaz, Malzeme ve İlaç Alımı	DESTEK HİZMETLERİ DAİRESİ BAŞKANLIĞI
	YÖNETİM VE DESTEK PROGRAMI	TEFTİŞ, DENETİM VE DANIŞMANLIK HİZMETLERİ	Hukuki Danışmanlık ve Muhakemat Hizmetleri	HUKUK MÜŞAVİRLİĞİ
			İç Denetim	ÖZEL KALEM
		ÜST YÖNETİM, İDARİ VE MALİ HİZMETLER	Diğer Destek Hizmetleri	DESTEK HİZMETLERİ DAİRESİ BAŞKANLIĞI
Genel Destek Hizmetleri			DESTEK HİZMETLERİ DAİRESİ BAŞKANLIĞI, SAĞLIK DENETLEME MERKEZLERİ, MÜDÜRLÜKLER	
İnsan Kaynakları Yönetimine İlişkin Faaliyetler			İNSAN KAYNAKLARI DAİRESİ BAŞKANLIĞI	
İnşaat ve Yapı İşlerinin Yürütülmesi			DESTEK HİZMETLERİ DAİRESİ BAŞKANLIĞI	
Özel Kalem Hizmetleri	ÖZEL KALEM			
Strateji Geliştirme ve Mali Hizmetler	STRATEJİ GELİŞTİRME DAİRESİ BAŞKANLIĞI			

2021 YILI PERFORMANS PROGRAMI

PERFORMANS GÖSTERGELERİNİN İZLENMESİNDEN SORUMLU BİRİMLER

PROGRAM	ALT PROGRAM	PERFORMANS GÖSTERGELERİ	SORUMLU BİRİM
KORUYUCU SAĞLIK	GEMİ ADAMI SAĞLIK HİZMETLERİ	Gemi adamı sağlık işlemleri hizmet içi eğitimi almış hekim oranı	SAĞLIK HİZMETLERİ DAİRE BAŞKANLIĞI
		Sahil illerindeki il ambulans servisleri ile koordineli gerçekleştirilen vaka oranı	SAĞLIK HİZMETLERİ DAİRE BAŞKANLIĞI
		Yeni yetkilendirilen gemi adamları sağlık işlemleri yapan merkez sayısı	SAĞLIK HİZMETLERİ DAİRE BAŞKANLIĞI
	SEYAHAT SAĞLIĞI HİZMETLERİ	Eğitim almış seyahat sağlığı hizmeti sunan hekim oranı	SAĞLIK HİZMETLERİ DAİRE BAŞKANLIĞI
		Seyahat sağlığı hizmeti alan kişilerin sayısının artış oranı	SAĞLIK HİZMETLERİ DAİRE BAŞKANLIĞI
		Seyahat sağlığı hizmeti memnuniyet oranı	SAĞLIK HİZMETLERİ DAİRE BAŞKANLIĞI
	TÜRK BOĞAZLARI VE ULUSLARARASI GİRİŞ NOKTALARINDA SAĞLIK DENETİM HİZMETLERİ	Hazırlanan ve güncellenen halk sağlığı acil eylem planları sayısı	TÜRK BOĞAZLARI VE SAĞLIK DENETİMLERİ DAİRE BAŞKANLIĞI
		Uluslararası giriş noktalarında sağlık hizmetleri sunan personelden eğitim alan kişi sayısı	TÜRK BOĞAZLARI VE SAĞLIK DENETİMLERİ DAİRE BAŞKANLIĞI
	TEDAVİ EDİCİ SAĞLIK	TEDAVİ HİZMETLERİ	Yıllara göre yataklı tedavi kurumlarında cihaz sayıları

NOTLAR:



T.C. SAĞLIK BAKANLIĞI
TÜRKİYE HUDUT VE SAHİLLER SAĞLIK
GENEL MÜDÜRLÜĞÜ

Kemankeş Cad. Karamustafa Paşa Sk.
No: 21 34425 Karaköy - İstanbul
Tel.: 0212 293 36 74 (8 Hat) Fax: 0212 293 36 83

www.hssgm.gov.tr